

## 目 录

关于我们	Pag.2-3
产品优势	Pag.4
认证证书	Pag.5
系 统	Pag.6-12
安 装	Pag.13-18
产品系列	Pag.19-35



COES公司位于美丽的浪漫国度意大利米兰，是SERI INDUSTRIAL S.p.A集团的一员。在过去的50年里，公司一直致力于管道及配件的生产和研发。COES产品无处不在，从中东到北美，从欧洲到亚洲，我们让每一个建筑生辉。

我们关爱人类的身体健康，公司通过并严格执行ISO9000管理体系，选用最安全的材料，先进的设备保证全程无污染，我们将管道艺术发挥到极致。产品先后获得欧洲最美设计奖，配件实用奖，发明专利多项，通过了各国饮用水安全认证，赢得广泛的好评。另外我们的管道还应用于市政工程、食品、医药、邮轮等特殊领域。为各行业的用水健康和安全保驾护航。

COES，我们来了，中国，我们来了！！！！

国际展览



生产车间







Coestherm®是一套由聚丙烯和PP-RCT材料制成的管道和配件组成的系统，直径从16 - 200mm，用于冷热水供应、加热和冷却，在强度和耐久性方面满足最高要求。

PP-R是一种塑料材料，即使在应力、腐蚀和化学药剂的作用下也能抗裂。它的分子组成也确保隔音和保护免受杂散电流。

PP-RCT具有六角形的晶体结构，使用寿命至少为50年在70°C的高温下，压力可达10bar。

Coestherm®管道按照DIN 8077 - 8078和/或UNI EN ISO 1587-2标准生产；这些配件符合DIN 16962和/或EN ISO 15874-3标准。

Coestherm®产品无毒，完全适合运输饮用水和液体食品(DM 174-04)。

- PP-R管产品范围广泛，PN10-16-20和铝稳定管
- PP-RCT中的多层管
  - 无玻璃纤维，确保长时间使用后强度高
  - 在70°C，10bar下使用50年
  - 流量增加20%
  - 范围:ø16200毫米。
- 低压降，热稳定性高

## 认证证书

Coestherm®



疾病预防控制中心检验报告(管件)

疾病预防控制中心检验报告(管材)

卫生许可批件(管件) 卫生许可批件(管材)



国家化学建筑材料检验报告(管件)

国家化学建筑材料检验报告(管材)

原产地证明

报关单



质量管理体系证书

质量管理体系证书

以色列SIN证书

俄罗斯GOST证书



意大利RINA证书

意大利RINA证书

奥地利ON-N证书

西班牙AENOR证书



英国Lloyd's Register证书

俄罗斯GOST证书

法国CSTB证书

安联财产保险有限公司保单

携手共创未来

5

## 连 接

连接焊接技术包括四种类型的焊接:

- 热熔
- 电动套
- 鞍关节
- Stabipipe管

## 热 熔

Coestherm®系统采用“插座”焊接方法:管道和配件通过重叠连接在一起。

根据下表所示的时间,通过套管和主轴加热元件对管端和管件插座进行加热。Coestherm®最佳焊接温度为260 °C(±5)。

加热后,将工件从加热元件中取出,立即轴向连接,无需旋转。

必须注意正确的插入深度:管道必须插入到先前标记的位置,即插座的底部,如表所示。

建议将两部分固定一段时间(大约与加热时间相同)。

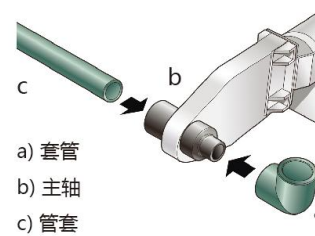
只有在冷却时间过去后,焊接连接才能机械地受力。

每次焊接操作后,必须彻底清洗衬套和主轴。图中显示了焊接过程的顺序

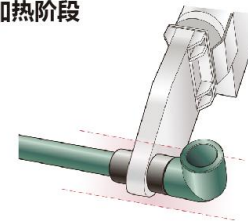
PP-R接头插座深度表

Pipe Ø	Depth= t (mm)
20	14,5
25	16
32	18
40	20,5
50	23,5
63	27,5
75	31
90	35,5
110	41,5

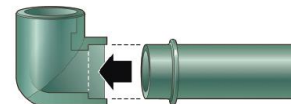
## 加热元件准备



## 加热阶段



## 焊接连接



**COESTHERM® PIPES**

PP-R中的单层管

PP-R即使在应力、腐蚀和化学药剂的作用下也能抗裂。

PN10管道- SDR11

冷水管

范围:从DN 20到200毫米。



PN16管道- sdr7,4

范围:从DN 20到110毫米。

PN20管道- SDR6

范围:从DN 16到110毫米。

稳定管PN20 - SDR6铝层管

高温供水也可用于散热器的加热。铝层通过减少弹性回弹和允许冷弯来提高尺寸稳定性。

特征

- 低膨胀系数( $\alpha_t = 0.35 \times 10^{-4}$ )

- 增加结构稳定性

范围:从DN 20到110毫米。



PP-RCT HEXA®多层管

PP-RCT确保在70°C的温度下，压力可达10bar，使用寿命至少为50年

六方晶聚合物结构

在高温下承受高机械阻力





### PP-RCT中的多层管

它由三个层次组成，以便：

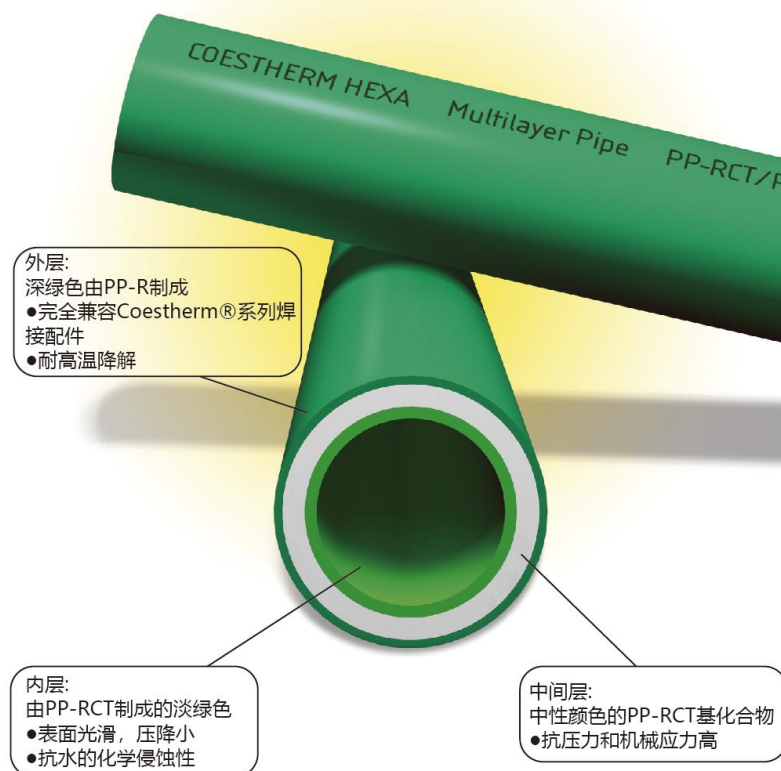
- 增加强度
- 寿命长
- 更高的流量

### 管印字

Coestherm®Hexa®多层管PP-RCT/PP-RCT/PP-R，意大利制造，DN x厚度，PN20 SDR 7,4，标准参考，生产日期

### 100%可回收性

与许多用矿物纤维处理的产品不同，Coestherm®Hexa®多层管道100%可回收利用。



## HEXA®

最大强度

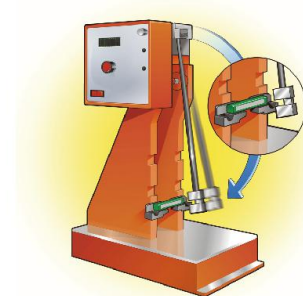
Coestherm®管Hexa®多层管有一个非凡的抗压力，即使在0°C！

夏比测试

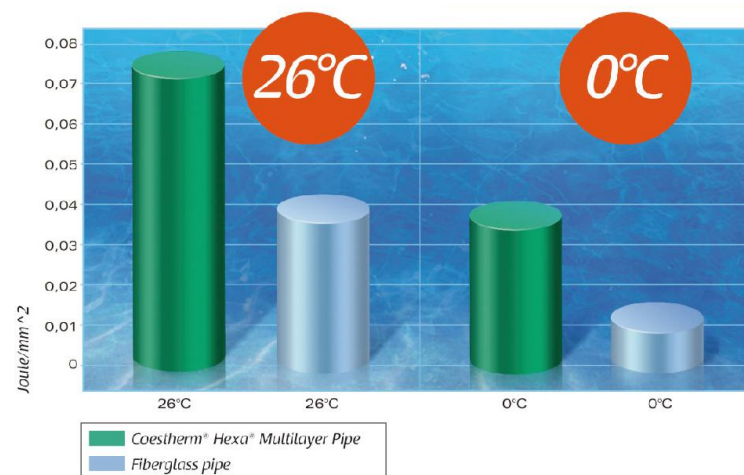
夏比试验测量材料的回弹性，即材料吸收冲击能量的能力。

吸收的能量越多(以焦耳表示)，抗冲击能力就越强。

这样，即使在低温条件下，也可以测试管道的回弹性。



Coestherm®HEXA多层管与玻璃纤维管比较

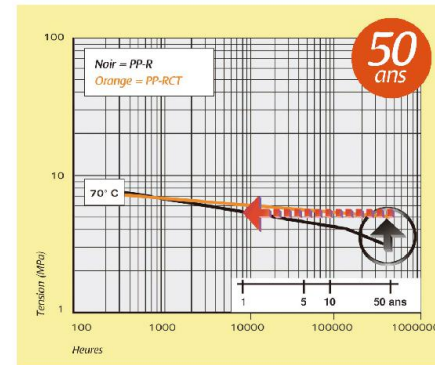


玻璃纤维管道的开裂风险增加，在安装过程中也可能无法立即看到

## HEXA®

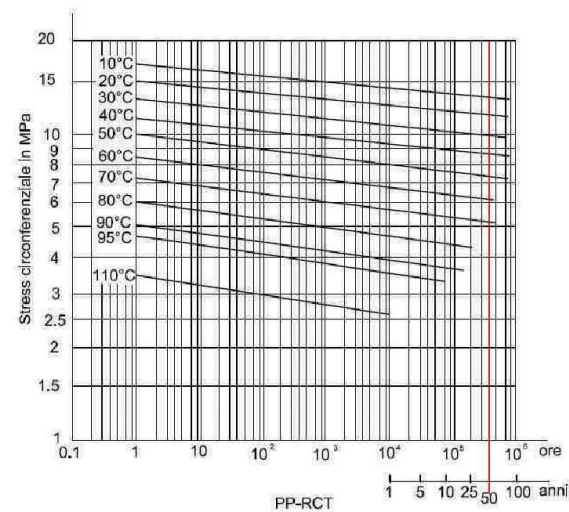
### 无与伦比的持续时间

Coestherm®Hexa®多层管道使用50年，  
温度70°C!



### 水压试验

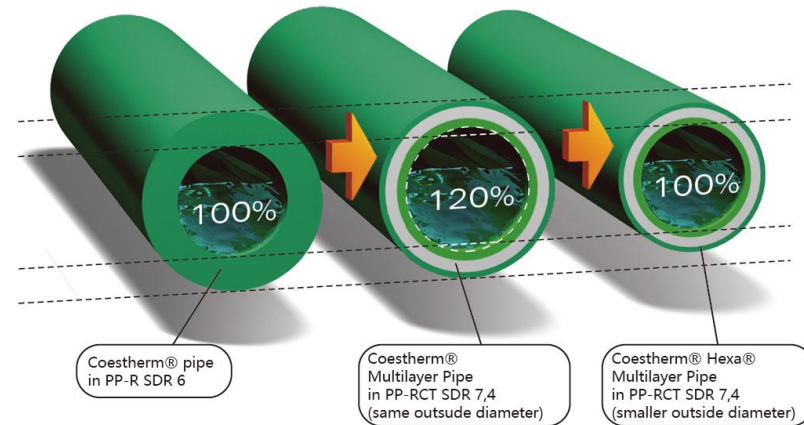
Coestherm®HEXA®多层管道经过“水压”测试，以测量压力随时间的阻力，符合ISO 9080标准。管子在压力下充满水，在不同的温度下浸入水箱中。



## HEXA®

### 增加流量 + 20%

与标准PPR相比，Coestherm®Hexa®多层管道可以减少20%的壁厚，确保在相同的流速下安装更小的管道。



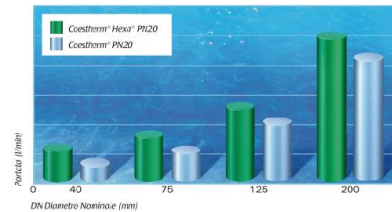
#### 优势

关于管道的成本  
安装直径较小的管道的机会  
(节省高达30%的成本)

Lower pipe elongation by about 15%

$$= 1,275 \cdot 10^4 (K^{-1})$$

Coestherm® HEXA® 多层管 and Coestherm® pipes.外径一样, 流量Coestherm® Hexa® Multilayer Pipes 要高 20%



DN mm	Coestherm® HEXA® PN 20 - SDR 7,4 Flow rate l/min	Coestherm® HEXA® PN 20 - SDR 6 Flow rate l/min
16	6,36	5,29
20	10,0	8,13
25	15,5	12,99
32	25,4	21,2
40	39,7	33,3
50	62,0	52,6
63	98,4	83,1
75	139,4	117,8
90	200,8	169,6
110	299,9	253,9
125	387,3	327,8
160	634,6	537,5
200	991,5	841,1



### 耐化学性

聚丙烯对许多化学物质，特别是酸性和碱性溶液，具有很强的耐受性。右边的图表显示了对不同种类物质的抗性。有关详细信息，请参阅标准ISO TR 10358或PP制造商的几个数据库。

### Polypropylene:

Diluted acidic solutions  
Alkaline solutions  
Alcohols, aliphatic composites  
Concentrated acidic solutions  
Aldehydes  
Esters  
Aliphatic hydrocarbons  
Oxidising agents  
Aromatic hydrocarbons  
Hydrogenated hydrocarbons  
Ketones, aromatic composites

O  
O  
O  
B  
B  
B  
B  
S  
I  
I  
I  
I

O = very good; B = good; S = sufficient; I = Insufficient

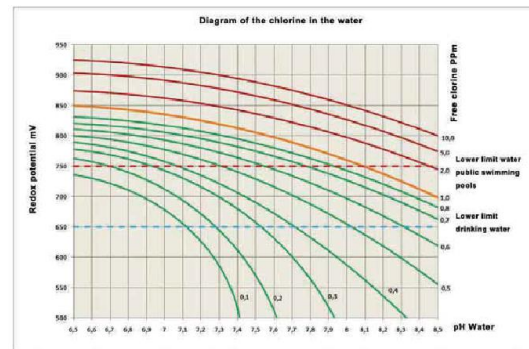
### 耐氯性

聚丙烯对于用于饮用水消毒的氯有很强的耐受性。

氯的消毒效果与氯水溶液的氧化还原电位有关。1972年，世界卫生组织(WHO)制定了650毫伏的最低潜伏期，以确保立即消灭所有有害细菌。因此，ORP电位必须在650 - 700mv之间，以确保最佳的杀菌。根据水的pH值，这些值对应的氯浓度在0.1 ppm到1ppm之间。

这些浓度是完全兼容的使用聚丙烯管在规定的操作温度高达70°C。

1982年，德国作为世界上水质标准最严格的国家，规定公共游泳池的水的最小值为750 mV。游泳池中的氯浓度可以远高于1ppm(最高可达10ppm)。在这种情况下，不建议使用聚丙烯管。



确定一种特定的水是否与聚丙烯管材的使用相容的一个简单方法是使用市场上许多便携式仪器(如左图所示)测量氧化还原电位。电势必须小于750 mV。

**COESTHERM®配件**

The Coestherm®系统允许使用两种类型的配件。

**安装在PP-R PN25**

适用于熔焊，将管材管件熔成一个整体，从而杜绝接口处漏水隐患。

**螺纹连接件**

黄铜CW614N和CW617N插入件，UNI EN 12163和12164。

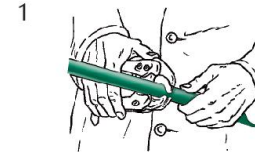
根据意大利DM n°174/04有关饮用水的规定，所有与水接触的连接件的所有部件都采用PP-R专用内衬进行保护。此外，PP-R内衬确保了整个系统流体流动的连续性。

螺纹按标准ISO10226制造



### 热熔焊接指南

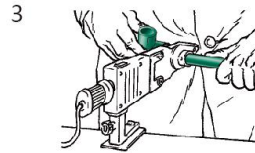
1-使用切管器或其他合适的切管器以直角切割 Coestherm®管道或Hexa®多层管。



2-清洗管道末端和管件插座特殊产品和吸水纸。标志着管件插入管道的深度。看到深度表计算的深度套接字与 Ø。



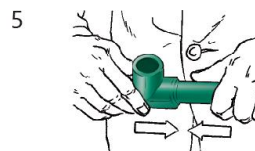
3-同时加管道和管件。管道快速轴向插入衬套(直到标记)，同时将连接件插入主轴上的基台。  
NB。确保加热元件达到适当的温度260°C(±5)



4-加热时间过后，同时从加热元件中拔出管道和管件。



5-在最大允许时间内(见表)，连接管道和管件不旋转。



### 使用加热元件在20°C温度下进行承插焊接的指示值

Pipe Ø	Heating s	interval. max	Cooling min
20	7	4	2
25	7	4	2
32	8	6	4
40	12	6	4
50	18	6	4
63	24	8	6
75	30	8	6
90	40	8	8
110	50	10	8

### 电热套接

电套管是一种熔合装置，它简化了使用焊机安装的困难。

该系统减少了焊接所需的时间，提高了操作的准确性，便于操作。它是安装在直立柱的。采用一种特殊的专用COES技术，将合适大小的电阻插入套管本体，该电阻可通过销钉与套管焊机连接。

只需将引脚连接到套管焊机(\*)上，按下“开始”键，流过套管的电流就会产生一定的热量，从而使接头和管道达到最佳的熔合状态。

Coestherm®电动套筒有一个可拆卸的止动环。

这种解决方案允许在插入管道时使用精确的限位器，对维修非常有用；拆卸止动环可以使套管在管道上自由滑动。

### 熔接指导

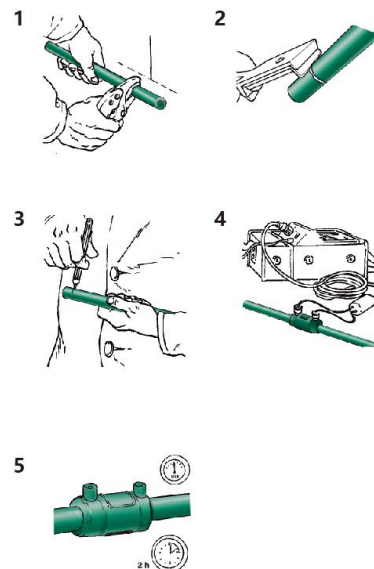
1.使用切管器或其他合适的工具以直角切割 Coestherm®管道或Hexa®多层管道

2.用专用刮刀刮去管子表面的杂质。使用专用产品或清洗剂清洗管道和套管。

3.插入管道并观察插入的深度。用专用铅笔在管子上做记号，以达到套管的精确定心，防止打滑。

4.在焊接和随后的冷却阶段，避免任何外部应力至少4分钟

5.在将系统置于压力下之前，至少等待2小时在最后一次焊接后。



COES建议使用套筒焊机F27UT1109



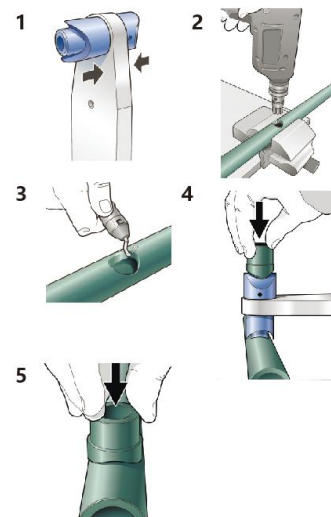
## 鞍形连接

鞍形连接允许实际和经济地创建连接和集成。COES系列包括焊接版本和内螺纹版本。

## 焊接指南

要焊接鞍座接头，我们建议检查下表中每种类型的鞍座接头所需的模具和铣刀

- 1- 将适当的模具安装在polyfusion工具上(图1)。
- 2将合适的铣刀安装在钻头上，在设定的位置(图2)在管道上开一个孔，然后对孔进行去毛刺(图3)。
- 3-将凸模插入孔内，并将鞍座配件的凸模部分置于焊接模上。加热阶段结束时，将鞍座接头从模具上移开，同时将聚熔工具从管道上取下(图4)。
- 4-在几秒钟内，将鞍座连接放置并居中，将其压下约30秒，直到形成一个均匀的1.5毫米珠(图5)。
- 5-在焊接和随后的冷却阶段，避免任何外部应力至少4分钟。
- 6- 在最后一次焊接后至少等待2小时，才可以将系统置于压力下。



## 用于鞍座接头和内螺纹鞍座的模具

codice	Rif. sella	d
F27UT1741	F26GS4020	40x20
	F26GS4025	40x25
	F26GSF140	40x1/2"
	F26GSF240	40x3/4"
F27UT1742	F26GS5020	50x20
	F26GS5025	50x25
	F26GSF150	50x1/2"
	F26GSF250	50x3/4"
F27UT1743	F26GS6320	63x20
	F26GS6325	63x25
	F26GSF163	63x1/2"
	F26GSF263	63x3/4"
F27UT1744	F26GS6332	63x32
F27UT1745	F26GS7520	75x20
	F26GS7525	75x25
	F26GSF175	75x1/2"
	F26GSF275	75x3/4"
F27UT1746	F26GS7532	75x32
F27UT1747	F26GS7540	75x40
F27UT1748	F26GS9020	90x20
	F28GS9025	90x25
	F26GSF190	90x1/2"
	F28GSF290	90x3/4"
F27UT1749	F26GS9032	90x32
F27UT1750	F26GS9040	90x40
F27UT1752	F26GS9063	90x63
F27UT1753	F26GS1120	110x20
	F26GS1125	110x25
	F26GSF1110	110x1/2"
	F26GSF2110	110x3/4"
F27UT1754	F26GS1132	110x32
F27UT1755	F26GS1140	110x40
F27UT1756	F26GS1150	110x50
F27UT1757	F26GS1163	110x62
F27UT1758	F26GS125020	125x20
	F25GS125025	125x25
	F26GS125032	125x32
	F26GS160020	160x20
F27UT1759	F26GS160025	160x25

## 铣刀用于鞍座接头和内螺纹鞍座

codice	Rif. sella	d
F27UT1807	F26GS4020	40x20
	F26GS4025	40x25
	F26GSF140	40x1/2"
	F26GSF240	40x3/4"
	F26GS5020	50x20
	F26GS5025	50x25
	F26GSF150	50x1/2"
	F26GSF250	50x3/4"
	F26GS6320	63x20
	F26GS6325	63x25
	F26GSF163	63x1/2"
	F26GSF263	63x3/4"
	F26GS7520	75x20
	F26GS7525	75x25
	F26GSF175	75x1/2"
	F26GSF275	75x3/4"
F27UT1808	F26GS9020	90x20
	F28GS9025	90x25
	F26GSF190	90x1/2"
	F28GSF290	90x3/4"
	F26GS1120	110x20
	F26GS1125	110x25
	F26GSF1110	110x1/2"
	F26GSF2110	110x3/4"
F27UT1809	F26GS6332	63x32
	F26GS7532	75x32
	F26GS9032	90x32
	F26GS1132	110x32
F27UT1809	F26GS7540	75x40
	F26GS9040	90x40
	F26GS1140	110x40

# STABIPIPE PIPE

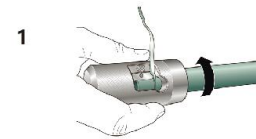
## 焊接指南

1.在焊接稳定管之前，必须使用专用铣刀去除铝层。  
根据焊接的类型，管道必须被研磨到两个不同的深度。

2.COES有提供的铣刀进行承插焊接;锁紧螺钉需要被移到焊接套筒中

3.承插焊:铣削深度视直径而定。

4.电套管焊接:铣削深度等于电套管长度的一半。



**机械连接**

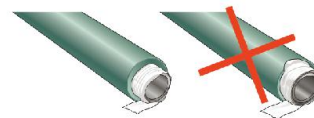
为了获得最佳硬度值“100布氏硬度”，带有内螺纹的镶件经过热处理以保持张力，该硬度值使镶件具有优异的机械性能。特殊配置的外表面插入(滚花)，允许最佳的抓地力之间的黄铜插入和PP-R，确保相当大的阻力扭转。

**连接指南**

Coes内螺纹连接件采用气EN 228平行螺纹，外螺纹采用符合EN 10226的锥形螺纹。这种组合确保了与所有接口的最大兼容性。

**液压密封**

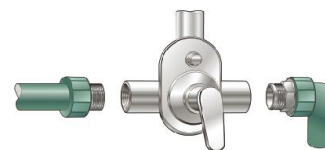
使用聚四氟乙烯或类似的密封与其他金属配件，不使用太多。

**接头与金属管接头之间的连接**

如果连接到现有的镀锌铁管，我们建议使用带有外螺纹的连接件连接PP-R管，并插入铁套管。强烈建议不要使用内螺纹接头进行连接。

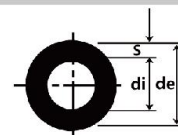
**PP-R连接件与内置组之间的连接**

内置丝锥接头本体与PP-R管道之间的连接应使用“外螺纹”接头，避免使用带有“内螺纹”的接头和带有锥形螺纹的接头。



## 产品系列

Coestherm®



SDR 11 PIPE(PN 10) FOR COLD WATER. 4mt bars

code	de	di	L	S	S*	SDR	
F25TA20C4	20	16.2	4000	1.9	5	11	100
F25TA25C4	25	20.4	4000	2.3	5	11	100
F25TA32C4	32	26.0	4000	3.0	5	11	60
F25TA40C4	40	32.6	4000	3.7	5	11	40
F25TA50C4	50	40.8	4000	4.6	5	11	40
F25TA63C4	63	51.4	4000	5.8	5	11	20
F25TA75C4	75	61.2	4000	6.9	5	11	20
F25TA90C4	90	73.6	4000	8.2	5	11	12
F25TA11C4	110	90.0	4000	10.0	5	11	8
F25TA125C4	125	102.2	4000	11.4	5	11	4
F25TA160C4	160	130.8	4000	14.6	5	11	4
F25TA200C4	200	163.6	4000	18.2	5	11	4

SDR 7,4 PIPE (PN 16) FOR COLD WATER. 4mt bars

code	de	di	L	S	S*	SDR	
F25TA20D4	20	14.4	4000	2.8	3.2	7.4	100
F25TA25D4	25	18.0	4000	3.5	3.2	7.4	100
F25TA32D4	32	19.2	4000	4.4	3.2	7.4	60
F25TA40D4	40	29.0	4000	5.5	3.2	7.4	40
F25TA50D4	50	36.2	4000	6.9	3.2	7.4	40
F25TA63D4	63	45.8	4000	8.6	3.2	7.4	20
F25TA75D4	75	54.5	4000	10.3	3.2	7.4	20
F25TA90D4	90	65.4	4000	12.3	3.2	7.4	12
F25TA11D4	110	79.8	4000	15.1	3.2	7.4	8

SDR 6 PIPE (PN 20) - 4mt bars

code	de	di	L	S	S*	SDR	
F25TA1604	16	10.6	4000	2.7	2.5	6	100
F25TA2004	20	13.2	4000	3.4	2.5	6	100
F25TA2504	25	16.6	4000	4.2	2.5	6	100
F25TA3204	32	21.2	4000	5.4	2.5	6	60
F25TA4004	40	26.6	4000	6.7	2.5	6	40
F25TA5004	50	33.2	4000	8.4	2.5	6	40
F25TA6304	63	42.0	4000	10.5	2.5	6	20
F25TA7504	75	50.0	4000	12.5	2.5	6	20
F25TA9004	90	60.0	4000	15.0	2.5	6	12
F25TA1104	110	73.5	4000	18.3	2.5	6	8

SDR 6 PIPE (PN 20) - 3mt bars

code	de	di	L	S	S*	SDR	
F25TA1604	16	10.6	4000	2.7	2.5	6	100
F25TA2004	20	13.2	4000	3.4	2.5	6	100
F25TA2504	25	16.6	4000	4.2	2.5	6	100

S\*尺寸系列符合EN15191标准

携手共创未来

19



HEXA 多层管 SDR 7.4 (PN 20) IN PPR-CT/PPR-CT/PPR, 4mt bars



code	de	di	L	S	S*	SDR	
F25TA20F4	20	14.4	4000	2.8	3.2	7.4	100
F25TA25F4	25	18.0	4000	3.5	3.2	7.4	100
F25TA32F4	32	23.2	4000	4.4	3.2	7.4	60
F25TA40F4	40	29.0	4000	5.5	3.2	7.4	40
F25TA50F4	50	36.2	4000	6.9	3.2	7.4	40
F25TA63F4	63	45.8	4000	8.6	3.2	7.4	20
F25TA75F4	75	54.4	4000	10.3	3.2	7.4	20
F25TA90F4	90	65.4	4000	12.3	3.2	7.4	12
F25TA110F4	110	79.8	4000	15.1	3.2	7.4	8
F25TA125F4	125	90.8	4000	17.1	3.2	7.4	4
F25TA160F4	160	116.2	4000	21.9	3.2	7.4	4
F25TA200F4	200	145.2	4000	27.4	3.2	7.4	4

S\*尺寸系列符合EN15191标准

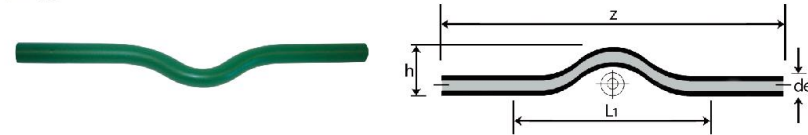
STABIPIPE MULTILAYER PIPE SDR 7,4 (PN 20) IN PPR E ALLUMINIUM. 4mt bars



code	de	di	L	S	SDR	
F25TA201AL	20	14.4	4000	2.8	7.4	100
F25TA251AL	25	18.0	4000	3.5	7.4	100
F25TA321AL	32	23.2	4000	4.4	7.4	60
F25TA401AL	40	29.0	4000	5.5	7.4	40
F25TA501AL	50	36.2	4000	6.9	7.4	40
F25TA631AL	63	45.8	4000	8.6	7.4	32
F25TA751AL	75	54.5	4000	10.3	7.4	16
F25TA901AL	90	65.4	4000	12.3	7.4	8
F25TA111AL	110	79.8	4000	15.1	7.4	8

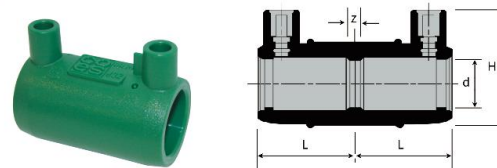
S\*尺寸系列符合EN15191标准

过桥



code	de	z	L1	h	SDR	
F26SO2000	20	354	190	49.4	6	100
F26SO2500	25	357	210	55.0	6	80
F26SO3200	32	357	210	64.0	6	40

电热套筒 < 50V



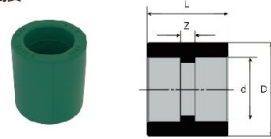
code	de	z	L	H	SDR	
F26MT2000	20	4	33.5	51	6	30
F26MT2500	25	4	33.5	56	6	25
F26MT3200	32	4	40.5	64	6	20
F26MT4000	40	0	45.5	72	6	12
F26MT5000	50	0	50.5	83	6	8
F26MT6300	63	0	53.5	100	6	20
F26MT7500	75	0	60.5	116	6	14
F26MT9000	90	0	65.5	133	6	8
F26MT1100	110	0	70.5	155	6	4
F26MT1250	125	0	75.5	173.5	6	1
F26MT1600	160	0	86	217.5	6	1
F26MT20000	200	0	101.5	270	6	1

请注意：使用焊接机械代码F27UT1108 - F27UT1109

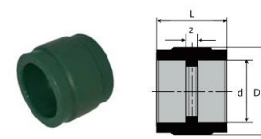
## 安装

Coestherm®

直接

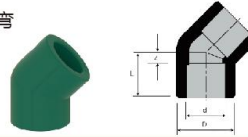


code	de	D	z	L	SDR	
F26MA1600	16	24	4	30	6	200
F26MA2000	20	30	4	33	6	200
F26MA2500	25	36	4	36	6	150
F26MA3200	32	43	4	44	6	100
F26MA4000	40	57	4	47	6	10

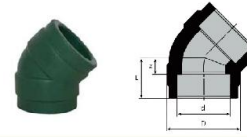


code	d	D	z	L	SDR	
F26MA5000	50	70	6	56	6	6
F26MA6300	63	88	12	70	6	2
F26MA7500	75	105	15	83	6	1
F26MA9000	90	126	22	100	6	1
F26MA1100	110	154	32	122	6	1
F26MA1200	125	166	11	90	6	1

45° 直弯

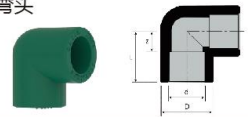


code	d	D	z	L	SDR	
F26G42000	20	730	6	20.5	6	200
F26G42500	25	36	6	23.0	6	100
F26G43200	32	43	8	28.0	6	50
F26G44000	40	57	9	31.0	6	10

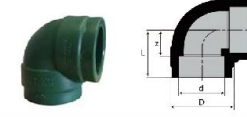


code	d	D	z	L	SDR	
F26G45000	50	70	15	40	6	5
F26G46300	63	88	21	50	6	2
F26G47500	75	105	25	58	6	1
F26G49000	90	166	20	56	6	1
F26G41100	110	166	23	63	6	1
F26G41200	125	166	37	77	6	1
F26G416010	160	160	56	113	11	1
F26CS4160	160	160	-	234	7.4	1
F26G420010	200	200	74	127	11	1
F26CS4200	200	200	-	242	7.4	1

90° 正弯头



code	d	D	z	L	SDR	
F26G91600	16	24	9.0	22	6	200
F26G92000	20	30	12.5	27	6	160
F26G92500	25	36	15.0	31	6	100
F26G93200	32	43	18.0	38	6	50
F26G94000	40	57	22.0	43	6	5

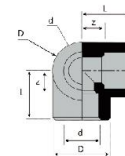
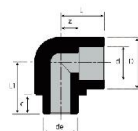


code	d	D	z	L	SDR	
F26G95000	50	70	28.0	53.5	6	5
F26G96300	63	88	36.0	65.5	6	2
F26G97500	75	105	43.5	76.5	6	1
F26G99000	90	126	52.5	90.5	6	1
F26G91100	110	154	64.5	108.5	6	1
F26G91200	125	166	71.5	122.0	6	1
F26G916010	160	160	93	117	11	1
F26DS9160	160	160	-	334.3	7.4	1
F26G920010	200	200	122	128	11	1
F26CS9200	200	200	-	363.5	7.4	1

## 产品系列

Coestherm®

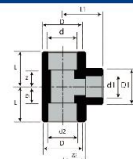
MALE/FEMALE 内外接90°弯头



code	d	D	z	L	de	C	L1	SDR	
F26G9MF20	20	30	12.5	27	20	15.5	33.5	6	160
F26G9MF25	25	38	15	31	25	17.0	40.5	6	100

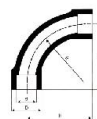
code	d	D	z	L	SDR	
F26G920V3	20	30	12.5	27	6	100

异径三通



code	d	d1	d2	D	D1	L	L1	z	z1	z2	SDR	
F26RT1600	16	16	16	24	24	22	22	9	9	9	6	120
F26RT2000	20	20	20	30	30	27	27	12.5	12.5	12.5	6	100
F26RT2500	25	25	25	36	36	31	31	15	15	15	6	80
F5RT22020	25	20	20	36	30	32	29.5	15	16	15	6	50
F26RT2520	25	20	25	36	30	31	29.5	15	15	15	6	80
F5RT22520	25	25	20	36	36	32	32	14	16	14	6	50
F26RT3200	32	32	32	43	43	38	38	18	18	18	6	50
F5RT32020	32	20	20	43	43	38.5	38	18	22.5	18	6	50
F5RT32025	32	20	25	43	43	38.5	38	18	20.5	18	6	50
F26RT3220	32	20	32	43	30	38.5	34	18	14	19	6	50
F5RT32520	32	25	20	43	43	38.5	38	18	22.5	18	6	50
F5RT32525	32	25	25	43	43	38.5	38	18	20.5	18	6	50
F26RT3225	32	25	32	43	33.5	38	34	18	18	18	6	50
F5RT33220	32	32	20	43	43	38.5	38	18	20.5	18	6	50
F5RT33225	32	32	25	43	43	38.5	38	18	20.5	18	6	50
F26RT4000	40	40	40	57	57	43	43	22	22	22	6	5
F26RT4020	40	20	40	54.5	35	44	36	22	31	15	6	5
F26RT4025	40	25	40	57	36	43	38	22	22	22	6	5
F26RT4032	40	32	40	57	44	43	40	22	22	22	6	5

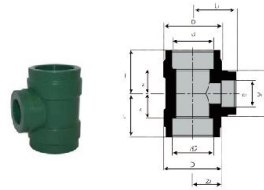
90°弯曲大半径F/F



code	d	D	H	R	SDR	
F26G9R200	20	30	65	56	6	10
F26G9R250	25	35	66	56	6	10
F26G9R320	32	42	70	56	6	10

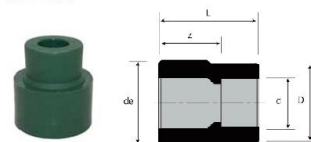


三通

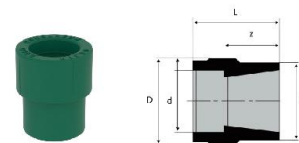


code	d	d1	d2	D	D1	L	L1	z	z2	SDR	
F26RT5000	50	50	50	70	66	53.5	53.5	28.5	28.5	6	2
F26RT5020	50	20	50	68	44	50.5	33	26.5	34	6	20
F26RT5025	50	25	50	68	44	50.5	33	26.5	34	6	5
F26RT5032	50	22	50	70	56	53.5	53.5	28.5	34.5	6	2
F26RT5040	50	40	50	70	56	53.5	53.5	28.5	31.5	6	2
F26RT6300	63	63	63	88	82.2	65.5	65.5	36.5	36.5	6	1
F26RT6320E	63	20	63	86	35	66	53	38	43	6	5
F26RT6320	63	20	63	-	-	-	-	-	-	6	5
F26RT6325	63	25	63	88	70	65.5	65.5	36.5	48.5	6	1
F26RT6332	63	32	63	88	70	65.5	65.5	36.5	45.5	6	1
F26RT6340	63	40	63	88	70	65.5	65.5	36.5	43.5	6	1
F26RT6350	63	50	63	88	70	65.5	65.5	36.5	40.5	6	1
F26RT7500	75	75	75	105	97	76.6	76.6	43.6	43.6	6	1
F26RT7520	75	20	75	102	44	73	60	43	51	6	1
F26RT7525	75	25	75	102	44	73	60	43	51	6	1
F26RT7532E	75	32	75	102	44	73	60	43	51	6	5
F26RT7540	75	40	75	102	68	73	60	43	51	6	5
F26RT7550	75	50	75	105	88	76.5	76.5	43.5	51.6	6	1
F26RT7563	75	63	75	105	88	76.5	76.5	4.4	47.5	6	1
F26RT9000	90	90	90	126	117	90.5	90.5	52.5	52.5	6	1
F26RT9032	90	32	90	118	56	90	130	52	63	6	4
F26RT9040	90	40	90	118	56	90	130	52	63	6	4
F26RT9050	90	50	90	129	84	80	74	47	60	6	5
F26RT9063	90	63	90	126	105	90.5	90.5	52.5	61.5	6	1
F26RT9075	90	75	90	126	105	90.5	90.5	52.5	57.5	6	1
F26RT1100	110	110	110	154	143	108.5	108.5	64.5	64.5	6	1
F26RT1163	110	63	110	148	101	97	86	60	74	6	1
F26RT1175	110	75	110	154	126	108.5	108.5	64.5	75.5	6	1
F26RT1190	110	90	110	154	126	108.5	108.5	64.5	70.5	6	1
F26RT1200	125	125	125	166	165	123	124	80	84	6	1
F26RT1275	125	75	125	166	100	122	100	82	70	6	1
F26RT1290	125	90	125	166	120	122	103	82	70	6	1
F26RT1211	125	110	125	166	146	124	124	84	83	6	1
F26RT16010	160	160	160	160	160	225	225	101	101	11	1
F26RT16009010	160	90	160	160	90	212	190	101	106	11	1
F26RT16011010	160	110	160	160	110	212	197	104	104	11	1
F26RT20010	200	200	200	200	200	251	251	124	124	11	1

异径直接

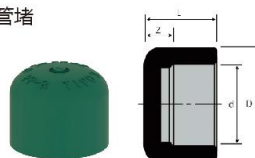


code	de	d	D	z	L	SDR	
F26RD2016	20	16	24	19	32	6	200
F26RD2520	25	20	30	20.5	35	6	200
F26RD3220	32	20	30	25.5	40	6	150
F26RD3225	32	25	36	24	40	6	150
F26RD4020E	40	20	30	27	42	6	10
F26RD4025	40	25	36	29	45	6	10
F26RD4032	40	32	44	27	45	6	10

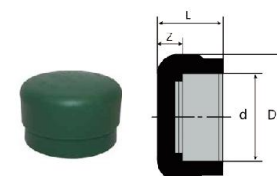


code	de	d	D	z	L	SDR	
F26RD5020E	50	20	32	32	48	6	80
F26RD5025E	50	25	35	31	47	6	80
F26RD5032	50	32	50	41	60	6	10
F26RD5040	50	40	56	38	60	6	10
F26RD6320	63	20	28	31	48	6	10
F26RD6325	63	25	64	54	70	6	5
F26RD6332	63	32	64	51	70	6	5
F26RD6340	63	40	63	48	70	6	5
F26RD6350	63	50	70	45	70	6	5
F26RD7540	75	40	55	45	66	6	10
F26RD7550	75	50	75	60	85	6	1
F26RD7563	75	63	88	56	85	6	1
F26RD9050	90	50	67	51	76	6	10
F26RD9063	90	63	90	71	100	6	1
F26RD9075	90	75	105	67	100	6	1
F26RD1163	110	63	85	63	90	6	10
F26RD1175	110	75	105	87	120	6	1
F26RD1190	110	90	126	82	120	6	1
F26RDM160125	125	160	-	113	260	11	1
F26RDM20016010	160	200	-	142	303	11	1

管堵

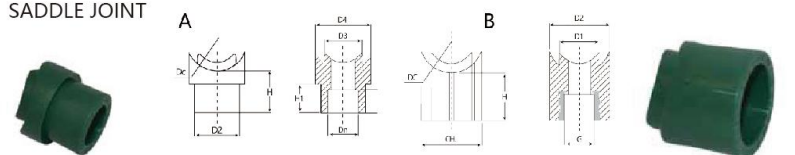


code	d	D	z	L	SDR	
F26TC1600	16	24	7	20	6	200
F26TC2000	20	30	9	23.5	6	200
F26TC2500	25	36	9	25	6	200
F26TC3200	32	44	11	29	6	100
F26TC4000	40	57	14	35	6	10



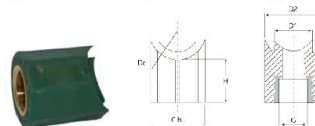
code	d	D	z	L	SDR	
F26TC5000	50	70	22	47	8	10
F26TC6300	63	88	21	50	8	5
F26TC7500	75	105	25	58	9	1
F26TC9000	90	126	31	68	9	1
F26TC1100	110	154	36	80	8	1
F26TC125	125	166.7	50.3	98.3	9	1
F26TC16010	160	130.8	-	152	11	1
F26TC20010	200	163.6	-	184	11	1

SADDLE JOINT



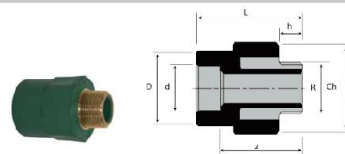
code	Tipo	Dc	Dn	D2	D3	D4	H	H1	z1	SDR	
F26GS4020	A	40	20	29.5	25	37	27.5	18.7	15	6	20
F26GS4025	A	40	25	34	25	37	29	20.5	16.5	6	20
F26GS5020	A	50	20	30	25	37	27	18.7	15	6	15
F26GS5025	A	50	25	34	25	37	28.5	20.2	16.5	6	15
F26GS6320	A	63	20	30	25	37	27.5	18.7	15	6	5
F26GS6325	A	63	25	34	25	37	29	20.2	16.5	6	5
F26GS6332	A	63	32	42	32	44	31	22.2	18.5	6	20
F26GS7520	A	75	20	30	25	37	27.5	19.8	15	6	5
F26GS7525	A	75	25	34	25	37	29	20.2	16.5	6	5
F26GS7532	A	75	32	42	32	44	31	22.2	18.5	6	5
F26GS7540	B	75	40	52	40	52	34	-	21	6	5
F26GS9020	A	90	20	30	25	37	27.5	19.8	15	6	1
F26GS9025	A	90	25	34	25	37	29	20.2	16.5	6	1
F26GS9032	A	90	32	42	32	44	31	22.2	18.5	6	1
F26GS9040	B	90	40	52	40	52	34.5	-	21	6	1
F26GS9063	B	90	63	76	63	76	41	-	29	6	1
F26GS1120	A	110	20	30	25	37	27.5	21.2	15	6	1
F26GS1125	A	110	25	34	25	37	29	20.2	16.5	6	1
F26GS1132	A	110	32	42	32	44	31	22.2	18.5	6	1
F26GS1140	B	110	40	52	40	52	34.5	-	21	6	1
F26GS1150	B	110	50	60	50	60	38.5	-	25	6	1
F26GS1163	B	110	63	76	63	76	42.5	-	29	6	1
F26GS125020	-	125	20	-	20	-	28.5	36	14.5	6	1
F26GS125025	-	125	25	-	25	-	28.5	36	16	6	1
F26GS125032	-	125	32	-	32	-	41.5	38	18	6	1
F26GS160020	-	160	20	-	20	-	28	38	14.5	6	1
F26GS160025	-	160	25	-	25	-	28	38	16	6	1

FEMALE THREADED SADDLE JOINT

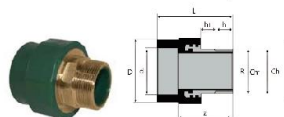


code	DC	G	D1	D2	H	ch	SDR	
F26GSF140	40	1/2"	25	38	30	36	6	20
F26GSF240	40	3/4"	25	42	30	40	6	15
F26GSF150	50	1/2"	25	38	30	36	6	20
F26GSF250	50	3/4"	25	42	30	40	6	15
F26GSF163	63	1/2"	25	38	30	36	6	5
F26GSF263	63	3/4"	25	42	30	40	6	5
F26GSF175	75	1/2"	25	38	30	36	6	2
F26GSF275	75	3/4"	25	42	30	40	6	2
F26GSF190	90	1/2"	25	38	30	36	6	1
F26GSF290	90	3/4"	25	42	30	40	6	1
F26GSF1110	110	1/2"	25	38	30	36	6	1
F26GSF2110	110	3/4"	25	42	30	40	6	1

外螺纹接头

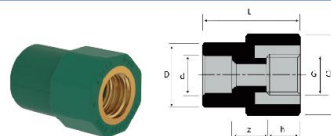


code	d	D	z	L	h	R	CH	SDR	
F26MA16M1	16	35	43	56	14.7	1/2"	-	6	100
F26MA20M1	20	30	48.2	62.7	14.7	1/2"	37	6	100
F26MA20M2	20	30	49.5	64	16	3/4"	44	6	80
F26MA25M1	25	36	46.7	62.7	14.7	1/2"	44	6	80
F26MA25M2	25	36	48	64	16	3/4"	44	6	80
F26MA32M2	32	44	44	64	16	3/4"	44	6	30

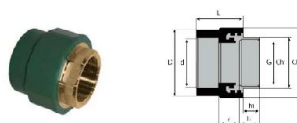


code	d	D	z	L	h	h1	R	Ch	Ch1	SDR	
F26MA32M3	32	44	54.5	74.5	17.5	10	1"	56	39	6	30
F26MA40M4	40	54	68	90	22	15	1 1/4"	73	44	6	2
F26MA50M5	50	67	64	89	20	13	1 1/2"	78	48	6	2
F26MA63M6	63	86	75	104	24	20	2"	88	60	6	2
F26MA75M7	75	97	92	125	30	25	2 1/2"	110	78	6	1

内螺纹接头

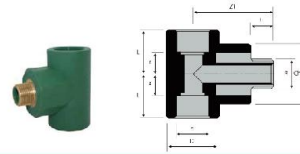


code	d	D	z	L	h	G	SDR	
F26MA16F1	16	35	15	41	13.2	1/2"	-	100
F26MA20F1	20	30	20.3	48	13.2	1/2"	37	100
F26MA20F2	20	30	19	48	14.5	3/4"	44	80
F26MA25F1	25	36	18.8	18	13.2	1/2"	44	80
F26MA25F2	25	36	17.5	48	14.5	3/4"	44	80
F26MA32F2	32	44	13.5	48	14.5	3/4"	44	30

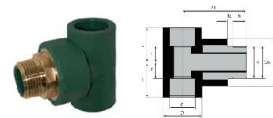


code	d	D	z	L	h	h1	G	ch	ch1	SDR	
F26MA32F3	32	44	13.5	57	20	10	1"	56	39	6	30
F26MA40F4	40	54	23	68	24	15	1 1/4"	73	48	6	2
F26MA50F5	50	67	19	71	24	15	1 1/2"	78	54	6	2
F26MA63F6	63	86	22	80	24	20	2"	88	66	6	2
F26MA75F7	75	97	32	95	30	25	2 1/2"	110	85	6	1

外螺纹三通

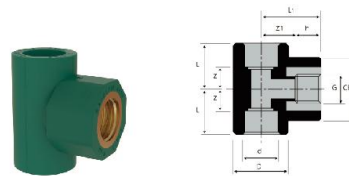


code	d	D	z	L	R	Ch	z1	h	SDR
F26RT16M1	16	24	9	22	1/2"	-	46.7	14.7	6
F26RT20M1	20	30	12.5	27	1/2"	37	49.7	14.7	6
F26RT25M1	25	36	15	31	1/2"	44	55.7	14.7	6
F26RT25M2	25	36	15	31	3/4"	44	57	16	6
F26RT32M1	32	44	18	38	1/2"	44	55.7	14.7	6
F26RT32M2	32	44	18	38	3/4"	44	59	16	6

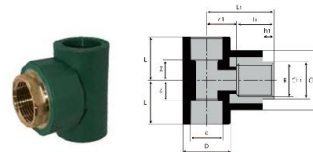


code	d	D	z	L	R	Ch	Z1	h	h1
F26RT32M3	32	44	18	38	1"	56	70.5	17.5	10

内螺纹三通

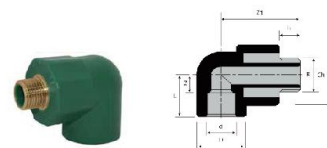


code	d	D	z	L	G	Ch	z1	L1	h
F26RT16F1	16	24	9	22	1/2"	-	18.8	32	13.2
F26RT20F1	20	30	12.5	27	1/2"	37	21.8	35	13.2
F26RT20F2	20	30	12.5	31	3/4"	-	21.8	37	15.5
F26RT25F1	25	36	15	31	1/2"	44	27.8	41	13.2
F26RT25F2	25	36	15	31	3/4"	44	26.8	41	14.5
F26RT32F1	32	44	18	38	1/2"	44	28.5	43	13.2
F26RT32F2	32	44	18	38	3/4"	44	28.5	43	14.5

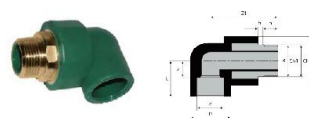


code	d	D	z	L	R	Ch	Z1	L1	h
F26RT32F3	32	44	18	38	1"	56	33	45	20

外螺纹90°弯头

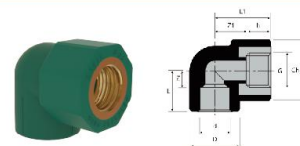


code	d	D	z	L	R	Ch	z1	h	SDR	
F26G916M1	16	224	9	22	1/2"	-	38,7	14,7	6	100
F26G920M1	20	30	12,5	27	1/2"	37	49,7	14,7	6	100
F26G920M2	20	34	22	37	3/4"	-	53	16	6	80
F26G925M1	25	36	15	31	1/2"	44	55,7	14,7	6	50
F26G925M2	25	36	15	31	3/4"	44	57	16	6	50
F26G932M1	32	44	18	36	1/2"	44	57,7	14,7	6	6
F26G932M2	32	44	18	38	3/4"	44	59	16	6	5

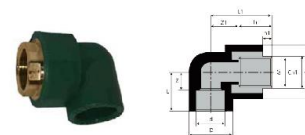


code	d	D	z	L	R	Ch	Z1	h	h1	Ch1	SDR	
F26G932M3	32	44	18	38	1"	56	70,5	17,5	10	39	6	6

内螺纹90°弯头



code	d	D	z	L	R	Ch	z1	L1	h	SDR	
F26G916F1	16	24	9	22	1/2"	-	18,8	32	13,2	6	100
F26G920F1	20	30	12,5	27	1/2"	37	21,8	35	13,2	6	100
F26G920F2	20	33	22	37	3/4"	-	22	37	15	6	80
F26G925F1	25	36	15	31	1/2"	44	27,8	41	13,2	6	50
F26G925F2	25	36	15	31	3/4"	44	26,5	41	14,5	6	50
F26G932F1	32	44	18	36	1/2"	44	28,5	43	14,5	6	6
F26G932F2	32	44	18	38	3/4"	44	28,5	43	14,5	6	5



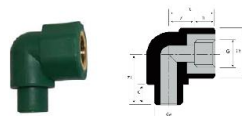
code	d	D	z	L	G	Ch	Z1	L1	h	h1	SDR	
F26G932F3	32	44	18	38	1"	56	33	53	20	10	6	6



## 产品系列

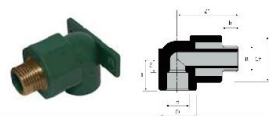
Coestherm®

### 内螺纹90°弯头



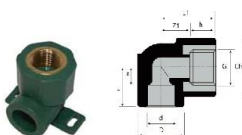
code	d	Z	L	h	G	Ch	z1	C	SDR	
F26G920FX	20	21.8	35	13.2	1/2"	37	38.5	15.5	6	100

### 外螺纹双支架90°弯头



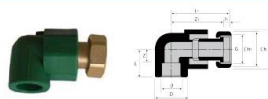
code	d	D	z	L	R	Ch	Z1	h	SDR	
F26GS20M1	20	30	12.5	27	1/2"	37	49.5	14.7	6	50

### 内螺纹双支架90°弯头



code	d	D	z	L	G	Ch	z1	L1	h	SDR	
F26GS20F1	20	30	12.5	27	1/2"	37	21.8	35	13.2	6	80

### 90°焊接接头



code	d	D	z	L	h	G	z1	L1	Ch	Ch1	SDR	
F26BC20F2	32	30	12.5	27	7.5	3/4"	49	56.5	37	29	6	50
F26BC25F3	25	36	15	31	9	1"	56	65	44	37	6	10
F26BC32F4	32	44	18	38	10	1 1/4"	70	80	56	46	6	6

### 直接头焊接

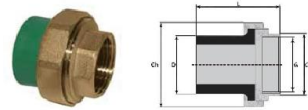


code	d	D	z	L	h	G	Ch	Ch1	SDR	
F26BD20F2	20	30	46	68	7.5	3/4"	37	29	6	50
F26BD25F3	25	36	48	73	9	1"	44	37	6	10
F26BD32F4	32	44	60	90	10	1 1/4"	56	46	6	6
F26BD40F5	40	54	70	98	12	1 1/2"	73	53	6	2
F26BD50F6	50	68	73	107	14	2"	78	64	6	2
F26BD63F7	63	86	78	112	14	2 1/2"	88	80	6	2

## 产品系列

Coestherm®

### 内螺纹铜活接



code	D	L	G	SDR	
F26RB20F1	20	39	1/2"	6	10
F26RB25F2	25	43.5	3/4"	6	10
F26RB32F3	32	45	1"	6	10
F26RB40F4	40	56.5	1 1/4"	6	10
F26RB50F5	50	55.8	1 1/2"	6	5
F26RB63F6	63	71	2"	6	5



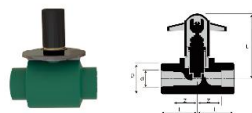
code	D	L	G	Ch	Ch1	SDR	
F26RB75M7	75	110	2 1/2"	117	82	6	1
F26RB90M8	90	120	3"	130	95	6	1
F26RB11M9	110	145	4"	155	122	6	1

### 外螺纹铜活接



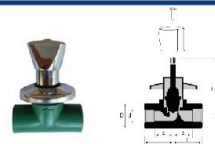
code	D	G	SDR	
F26RB20M1	20	1/2"	6	25
F26RB25M2	25	3/4"	6	25
F26RB32M3	32	1"	6	10
F26RB40M4	40	1 1/4"	6	5
F26RB50M5	50	1 1/2"	6	5
F26RB63M6	63	2"	6	5

慢开暗阀



code	d	D	z	L	L1	Thread	SDR	
F26RC2000	20	36	28.5	43	70	1/2"	6	20
F26RC2500	25	36	27	43	70	1/2"	6	20
F26RC253400	25	35	29	45	78	3/4"	6	20
F26RC323400	32	43	19.5	37.5	80	3/4"	6	10

STOP TAP WITH HANDLE



code	d	D	z	L	L1	Thread	SDR	
F26RC2010	20	36	28.5	43	100	1/2"	6	20
F26RC2510	25	36	27	43	100	1/2"	6	20
F26RC253410	25	35	29	45	90	3/4"	6	20
F26RC323410	32	43	19.5	37.5	92	3/4"	6	10

截止阀



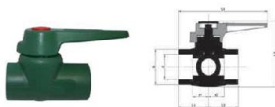
code	d	D	Z	L	L1	Thread	SDR	
F26VV2034	20	33.5	30.5	45	74.5	3/4"	6	20
F26VV2534	25	33.5	29	45	74.5	3/4"	6	20
F26VV3234	32	43	19.5	37.5	76.5	3/4"	6	10

TAP WITH WHEEL, INCLINED 45° BODY, FOR OUTDOOR/BOILER ROOM USE



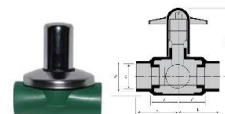
code	d	z	L	Thread	SDR	
F26VV452034	20	86	115	3/4"	6	20
F26VV452534	25	83	115	3/4"	6	20
F26VV453210	32	84	120	1"	6	10
F26VV4540134	40	104	145	1 1/4"	6	5

PPR球阀



code	d	D	Z1	Z2	L1	L2	SDR	
F26VSB020	20	28	19.5	19.5	34	34	6	50
F26VSB025	25	35	18	18	34	34	6	40
F26VSB032	32	45	22	40	40	58	6	30
F26VSB040	40	56	28.5	43.5	49	64	6	16
F26VSB050	50	70	34.5	44.5	58	68	6	5
F26VSB063	63	91	40.5	50.5	68	78	5	5

球阀



code	d	D	z	L	L1	SDR	
F26VS2000	20	30	28.5	43	81	6	20
F26VS2500	25	36	27	43	81	6	20
F26VS3200	32	43	34.5	52.5	81	6	10

BONNET Ø1/2



code	Thread	
C26606012	1/2"	1

PROTECTIVE CAP



code	d	
C26606010	26	1

CHROME-PLATED SLEEVE



code	
C26606020	1

CHROME-PLATED HEAD



code	
C26606030	1

HANDWHEEL



code	
C26606040	1

SCREW FOR HANDWHEEL

code	
C26606050	1

SHORT STICK 3/4



code	Thread	
C26606034	3/4"	1

SPARE PARTS FOR STOP TAP WITH HANDLE



code		Thread	
C26606024	1 BONNET	1/2"	1
C26606021	2 CHROME-PLATED SLEEVE		1
C26606030	3 CHROME-PLATED HEAD		1
C26606025	4 HANDWHEEL		1

ACCESSORIES FOR STOP TAP AND BALL VALVE

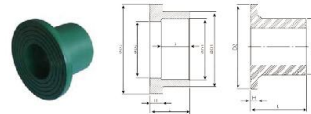


code			
C26606063	EXTENTION	19 GAS	1

## 产品系列

Coestherm®

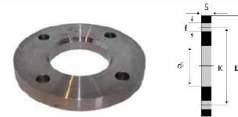
### 法兰



code	D	D1	d2	D2	H	L	Z	SDR	
F26CT3220	31.3	41	28.5	51	8	25	18	8,5	1
F26CT4020	39.2	50	36.2	64	10	28	20,5	9,3	1
F26CT5020	49.2	61	45.5	73	10	32	23,5	10,3	1
F26CT6320	62.1	76	58.5	90	10	36	27,5	10,9	1
F26CT7520	-	75	-	113	10	76	-	-	1
F26CT9020	-	90	-	128	12	91	-	-	1
F26CT1120	-	110	-	148	14	110	-	-	1
F26CT12520(a)	-	125	-	158	28	158	-	-	1
F26CT160(a)	-	160	-	212	29	158	-	-	1
F26CT200(a)	-	200	-	268	36	188	-	-	1

(a) with seal

### 法兰垫

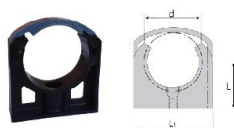


code	d	DN	d <sub>i</sub>	K	D	S	f	n° holes	SDR	
F26FL7500	75	65	286	145	185	18	18	4	6	1
F26FL9000	90	80	98	160	200	20	18	8	6	1
F26FL1100	110	100	120	180	220	22	18	8	6	1
F26FL125	125	125	135	190	235	26	22	8	6	1
F26FL160	160	160	178	250	300	30	25	8	6	1
F26FL20020	200	200	235	310	360	32	25	12	7,4	1

## 产品系列

Coestherm®

管夹



code	d	L	L1
F27BL1600	16	22	27
F27BL2000	20	25	32
F27BL2500	25	26	41
F27BL3200	32	30	49
F27BL4000	40	35	56
F27BL5000	50	40	67
F27BL6300	63	50	83
F27BL7500	75	60	125
F27BL9000	90	70	142
F27BL1100	110	80	160
F27BL1200	125	117	181

用于系统测试和保护的外螺纹堵头，红色和蓝色



code		R	D	L1	L
F26TP1200R	RED*	1/2" Gas	33	10	87
F26TP3400R	RED*	3/4" Gas	40	14	91
F26TP1200B	BLUE**	1/2" Gas	33	10	87
F26TP3400B	BLUE**	3/4" Gas	40	14	91

REPAIR PLUG



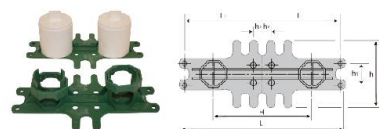
code	d	L
F26TR1107	7/11	20

REPAIR AND COMPENSATION COUPLING



code	Thread	L
FK9PMFF1	1/2"	5
FK9PMFF2	3/4"	5
FK9PMFF3	1"	5
FK9PMFF4	1 1/4"	5
FK9PMFF5	1 1/2"	5
FK9PMFF6	2"	5

带有聚苯乙烯保护塞的固定点定位支架双联



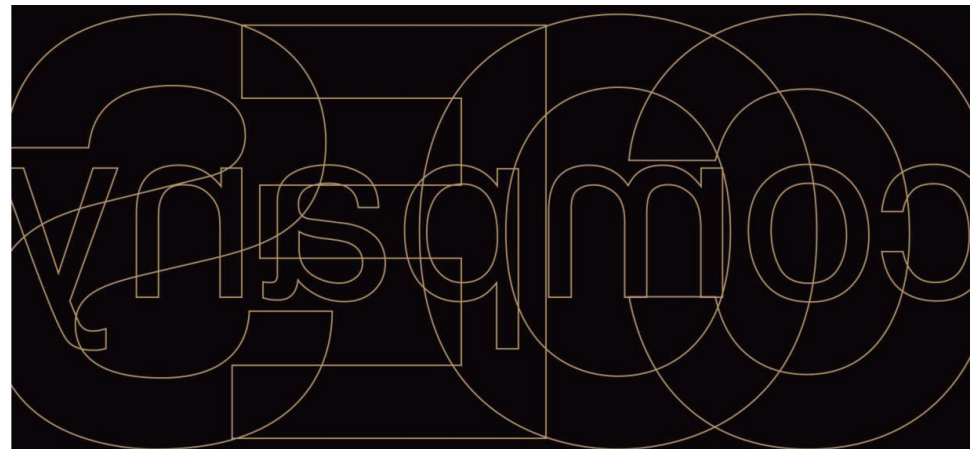
code	H	L	h	h1	L1	h2
F26SP0100	100	205	110	35	95	30
F26SP0155	155	160	110	35	122	30
F26SP0200	200	305	110	35	145	30

PROTECTIVE PLUGS FOR PIPES IN PE AND PP-R



code	d	L
C0410032	32	10
C0410040	40	10
C0410050	50	10
C0410063	63	100
C0410075	75	900
C0410090	90	450
C04110110	110	350
C0410125	125	280
C0410160	160	150
C0410200	200	100





# Coestherm®



柯义司 (中国)营销中心  
Coes(China)Marketing Center  
斐利国际贸易 (江苏) 有限公司  
Feili International Trading (JiangSu) Co., Ltd.  
地址: 苏州市相城区康元路999号  
全国服务咨询热线: 400-005-8100  
更多详情请登录网址: [www.coes.biz](http://www.coes.biz)